

**OFFICE KIT**

**L3215**

# ЛАМИНАТОР

Предназначен для ламинирования бумаг, документов, фотографий до А3 формата. Ламинатор имеет горячие валы внешнего нагрева, что обеспечивает равномерное нагревание и высокое качество ламинирования. Имеет функцию холодного ламинирования.

## Руководство по эксплуатации

**EAC**

Декларация о соответствии:  
ТС № RU Д-СН.НВ11.В.07088/20



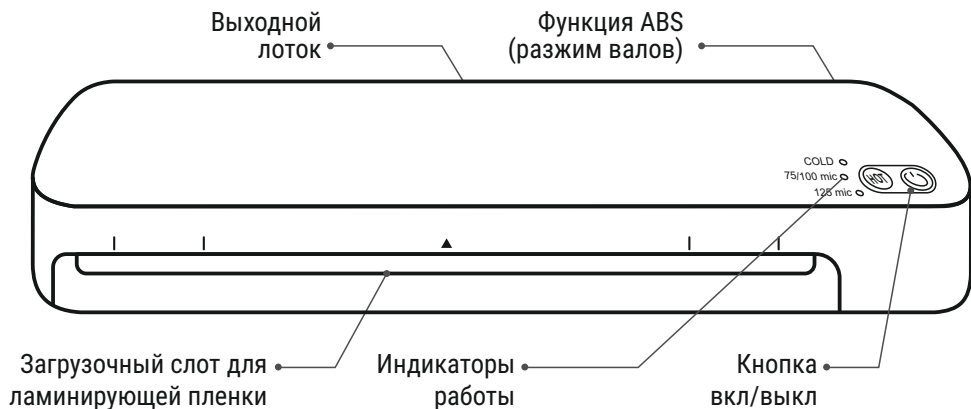
**ЛАМИНИРОВАНИЕ  
ДО А3 ФОРМАТА**



**ФУНКЦИЯ ХОЛОДНОГО  
ЛАМИНИРОВАНИЯ**



**ВЫСОКАЯ СКОРОСТЬ  
НАГРЕВА**



## ТЕХНИЧЕСКИЕ ХАРАКТЕРИСТИКИ:

Формат бумаги (max):	A3	Корпус:	пластик
Толщина пленки, мкм:	60-125	Высота, мм:	65
Время разогрева, мин:	1	Ширина, мм:	455
Толщина документа мм:	0,8	Глубина, мм:	112
Количество валов:	2	Вес, кг:	1,6
Скорость ламинирования, мм/мин:	420	Холодное ламинирование:	Да
Мощность, Вт:	600	ABS:	Да

## РЕКОМЕНДАЦИИ ПО ЭКСПЛУАТАЦИИ И БЕЗОПАСНОСТИ:

Перед работой необходимо ознакомиться с данной инструкцией и соблюдать рекомендации, используемые в ней.

- Используйте ламинатор только на устойчивой поверхности близко к сетевой розетке, к которой имеется свободный доступ.
- Во избежание поражения электрическим током не используйте ламинатор рядом с водой, не допускайте попадания воды на ламинатор, электрический шнур или стенную розетку.
- Не допускайте прикосновения электрического шнура к нагретой поверхности.
- Не используйте ламинатор, если электрический шнур поврежден.
- Не ламинируйте металлические предметы.
- Не допускайте к включенному ламинатору детей.
- Ничего не кладите на верхнюю крышку ламинатора, не прикасайтесь до горячих частей корпуса.
- Используйте пленку, специально предназначенную для выбранного вами режима ламинирования (холодного/горячего).
- Не вскрывайте и не пытайтесь самостоятельно починить ламинатор. Для обслуживания обратитесь к вашему продавцу либо в сервисный центр.
- Гарантия не действует в случае неправильной эксплуатации.

## УСТАНОВКА:

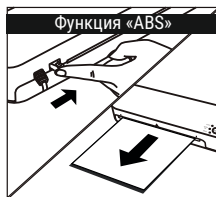
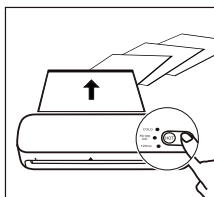
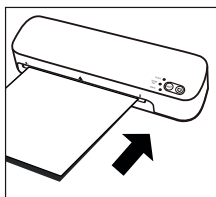
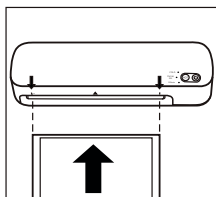
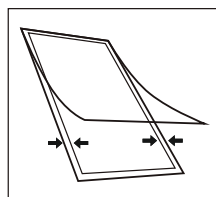
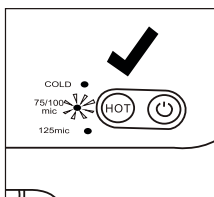
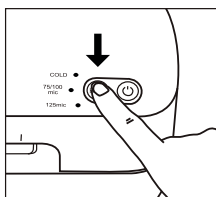
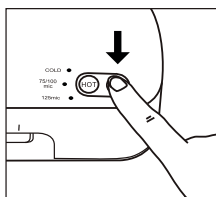
- Установите ламинатор на устойчивую поверхность.
- Убедитесь в наличии свободного места за устройством для выхода заламинированного документа.
- Для ламинации используйте пленку от 60-125 микрон, не более формата А3.

## ГОРЯЧЕЕ ЛАМИНИРОВАНИЕ:

- Включите вилку ламинатора в сеть и нажмите кнопку включения.
- Нажмите один раз кнопку «HOT» для активации нагрева ламинатора в первом режиме.
- Нажмите дважды кнопку «HOT» для активации ламинатора во втором режиме.
- Первый режим рекомендован для пленки 60-100 мис.
- Второй режим рекомендован для пленки 125 мис.
- Через минуту загорится индикатор нагрева, ламинатор готов к работе.
- Поместите документ в пленку выбранной толщины и вставьте документ запаянным краем вперед - по центру. В случае если вы вставили документ незапаянным краем вперед и произошло замятие, нажмите кнопку разжима валов (функция «ABS»).
- Заберите заламинированный документ.
- Отключите ламинатор нажатием на кнопку включения и извлеките вилку из сети.

## ХОЛОДНОЕ ЛАМИНИРОВАНИЕ:

- Включите вилку ламинатора в сеть и нажмите кнопку включения.
- Поместите документ в пленку для холодного ламинирования и вставьте в ламинатор запаянным краем вперед - по центру. В случае, если вы вставили документ незапаянным краем вперед и произошло замятие, нажмите кнопку разжима валов (функция «ABS»).
- Заберите заламинированный документ.
- Отключите ламинатор нажатием на кнопку включения и извлеките вилку из сети.



## СОВЕТЫ ПО ЭКСПЛУАТАЦИИ:

- Всегда вставляйте документ в пленку для ламинирования.
- Никогда не ламинируйте пустую пленку, это приведет к поломке устройства.
- Если вы планируете использовать режим «Холодного ламинирования» и «Горячего ламинирования» за один прием, то начните с ламинирования в холодном режиме, чтоб потом не ждать, пока устройство остынет.
- Если вы используете самоклеющуюся ламинирующую пленку, для получения более гладкой поверхности, установите режим «Холодного ламинирования».
- Перед работой с ценными документами обязательно проведите пробное ламинирование на предмете аналогичного размера и толщины.
- При хранении оборачивайте шнур вокруг устройства, предварительно удостоверившись, что устройство остыло.

**Срок гарантийных обязательств 1 год.**

Месяц и год изготовления определяется по серийному номеру, нанесенному на устройство. Если на устройстве присутствуют механические повреждения, следы самостоятельного ремонта или другие признаки неправильной эксплуатации, гарантийные обязательства не распространяются.

**Срок службы не ограничен.**

**Утилизация:** Ламинатор не содержит драгоценных и токсичных материалов и утилизируется обычным способом. Не выбрасывайте устройство с бытовыми отходами, передайте его в специальные пункты приема и утилизации электрооборудования и вторичного сырья.

Корпусные детали изделия сделаны из ABS-пластика, допускающего вторичную переработку.

**Производитель:** Китай, «ШАНХАЙ АЗ ВИННЕР ИНТЕРНЕЙШНЛ ТРЕЙД, ЛТД.», КНР, Unit 808, Information Bldg. 1403 Minsheng Road, 200135 Shanghai.

**Импортер:** ООО «Офис Кит», 125130, г. Москва, пер. 2-й Новоподмосковный, д. 4А, пом/эт/ком 1/1/16